



**Электропривод**

**Редуктор планетарный**

**серии РП042Ф**

**Паспорт**

**ЭЛ РП042Ф.5.22.001ПС**

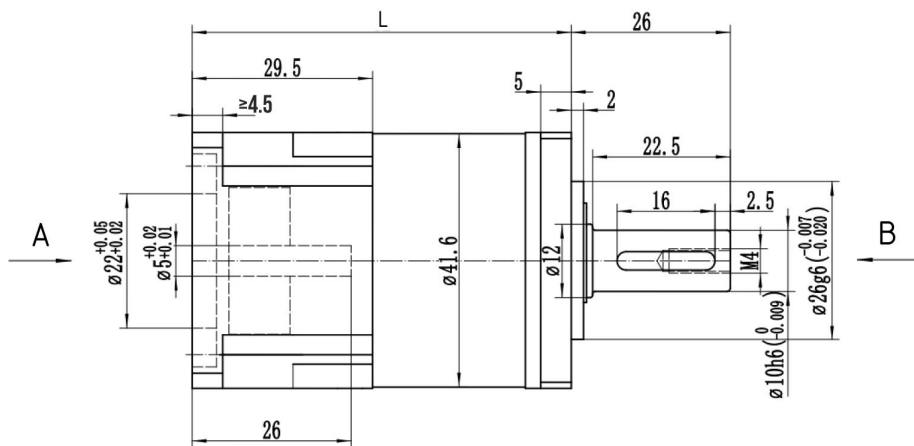
**г. Санкт-Петербург  
2022 г.**

## 1. Общие сведения.

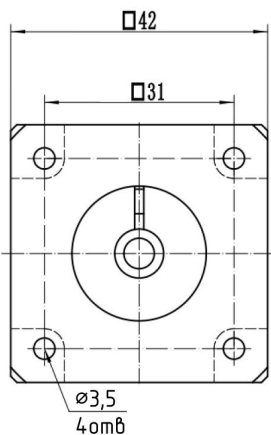
Редуктор планетарный РП042Ф-ХХ-5-22 предназначен для применения в приводах машин и механизмов для снижения угловой скорости ведомого вала с целью повышения крутящего момента.

## 2. Габаритные и присоединительные размеры.

Габаритные и присоединительные размеры редуктора представлены на рисунке 1.



Вид А



Вид В

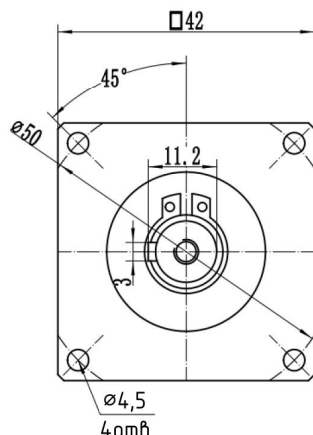


Рис. 1. Габаритные и присоединительные размеры редуктора РП042Ф-ХХ-5-22

## 3. Технические характеристики.

Технические характеристики редуктора представлены в таблице 1.

Таблица 1. Технические характеристики редуктора РП042Ф-ХХ-5-22

Технический параметр	Передаточное отношение	Значение параметра
Количество ступеней	3~10	1
	12~100	2
Номинальный крутящий момент (Максимальный крутящий момент), Н*м	3/6/7/30/70	8 (16)
	4/12/16/20/28/40	12 (24)
	5/15/25/35/50	16 (32)
	10/100	5 (10)
Номинальная входная скорость, об/мин	4000	
Люфт, угл. мин	3~10	≤20
	12~100	≤22
Допустимая радиальная нагрузка, Н	165	
Допустимая осевая нагрузка, Н	135	
КПД при полной нагрузке, %	3~10	≥96
	12~100	≥93
Наработка на отказ, ч	10000	
Максимальный уровень шума, дБ	≤58	
Температура среды эксплуатации, °С	от -10°С до +80°С	
Степень защиты	IP54	
Длина L, не более, мм	3~10	62
	12~100	78

## 4. Условия эксплуатации.

Редукторы предназначены для эксплуатации в режиме работы S1 (по ГОСТ Р 52776-2007) с продолжительностью работы до 24 часов в сутки в неагрессивной, невзрывоопасной внешней среде с содержанием непроводящей пыли до 10 мг/м<sup>3</sup>.

## 5. Комплект поставки.

- редуктор планетарный РП042Ф-ХХ-5-22 – 1 шт.
- паспорт ЭЛ РП042Ф.5.22.001ПС – 1 шт.

## 6. Гарантийные обязательства.

Изготовитель гарантирует безотказную работу редуктора в течение 12 месяцев со дня продажи, при соблюдении условий эксплуатации. Изготовитель оставляет за собой право на внесение изменений в конструкцию, комплектацию или технологию изготовления изделия без их отражения в настоящем паспорте и без уведомления потребителей.

Претензии принимаются по адресу: 195197, г. Санкт-Петербург, Полустровский пр., дом 43, литер А, ООО «НПО Электропривод»  
тел.: +7-812-703-09-81  
e-mail: sale@electroprivod.ru

Серийный номер:

Дата продажи:

Редакция от 18.01.2024