



Электропривод

Мотор-редуктор асинхронный АМРК90Т

Паспорт

ЭЛ АМРК90Т.001ПС

г. Санкт-Петербург
2022 г.

1. Общие сведения.

Мотор-редукторы асинхронные серии АМРК90Т представляют собой электромеханические приводы, состоящие из однофазного асинхронного двигателя и конического редуктора с определенным передаточным отношением. Двигатель мотор-редуктора имеет защиту от перегрева. При достижении температуры фаз двигателя критического значения термopедохранитель разрывает цепь питания, и двигатель выключается. Работа двигателя автоматически возобновляется после снижения его температуры.

Мотор-редукторы серии АМРК90Т предназначены для работы от сети переменного тока с напряжением 220В 50Гц. Различаются показателем выходной мощности, передаточным отношением редуктора. Исполняются со стандартным и полым валом. Пример обозначения при заказе мотор-редуктора серии АМРК90Т мощностью 60Вт с передаточным отношением редуктора 1/120 и полым валом: «Мотор-редуктор АМРК90Т-П, 60Вт, 1/120», где «АМРК90Т» - серия мотор-редуктора, «П» - полый вал, «60 Вт» – мощность двигателя, «1/120» - передаточное число редуктора.

Асинхронные мотор-редукторы серии АМРК90Т являются изделиями общепромышленного применения и используются как отдельно, так и в качестве комплектующих изделий в составе различных машин.

2. Технические характеристики двигателя.

Параметр	Значение параметра		
Выходная мощность, Вт	60	90	120
Тип двигателя	асинхронный однофазный		
Напряжение питания, В	220		
Частота, Гц	50		
Номинальный потребляемый ток, А	0,6	1	1,1
Скорость вращения, об/мин	1300		
Емкость конденсатора при подключении, мкФ	4	5	6
Температура срабатывания термозащиты, °С	120		
Температура восстановления питания двигателя, °С	80		
Режим работы	S1 продолжительный *		

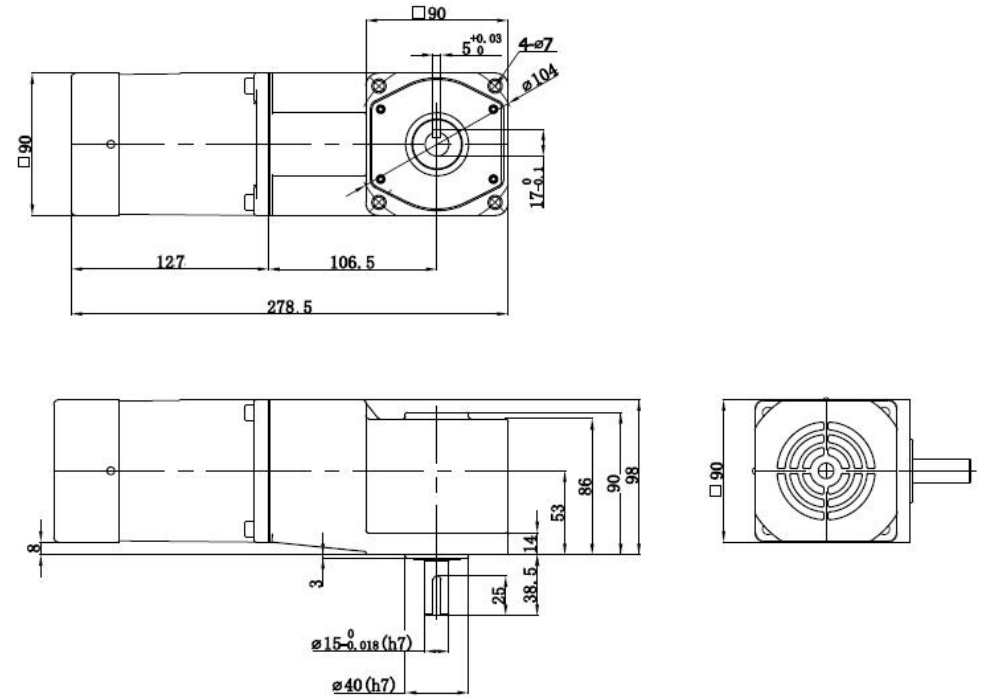
* В диапазоне регулирования скорости 400-1300 об/мин.

3. Спецификация мотор-редукторов АМРК90Т.

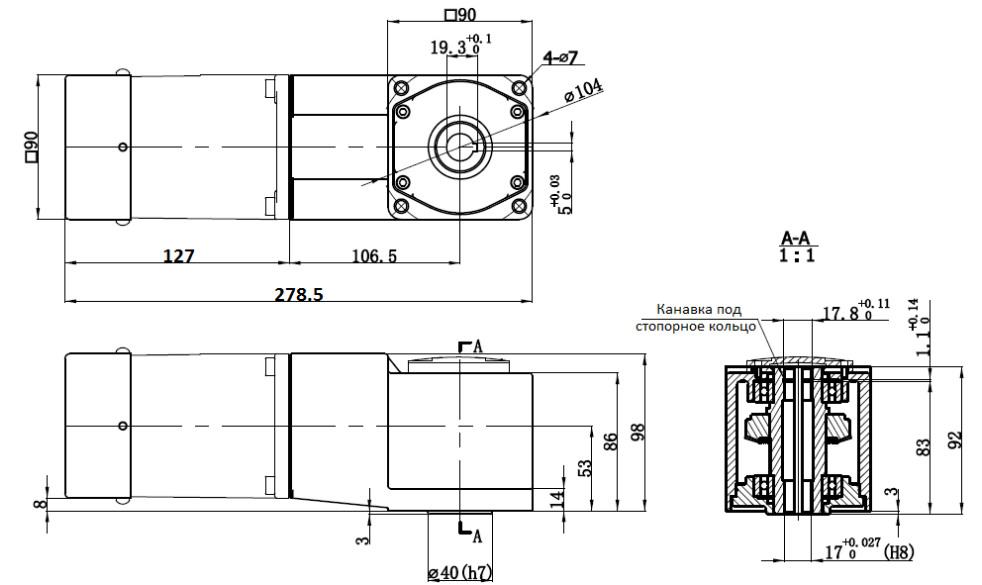
	Передаточное отношение	3	3,6	5	6	7,5	10	12,5	15	18	20	25	30
	Скорость, об./мин	433	361	260	217	173	130	104	87	72	65	52	43
60Вт	Момент, Н*м	1,2	1,4	2	2,4	3	4	4,4	5,2	6,3	7	8,3	9,9
90Вт		1,8	2,1	3	3,6	4,5	5,3	6,6	7,9	9,5	10,6	12,1	14,5
120Вт		2,3	2,7	3,8	4,5	5,6	6,9	8,6	10,3	12,4	13,8	15,4	18,5

	Передаточное отношение	36	40	50	60	75	90	100	120	150	180	200
	Скорость, об./мин	36	33	26	22	17	14	13	11	9	7	7
60Вт	Момент, Н*м	11,9	13,2	16,5	19,8	20	20	20	20	20	20	20
90Вт		17,4	19,3	20	20	20	20	20	20	20	20	20
120Вт		20	20	20	20	20	20	20	20	20	20	20

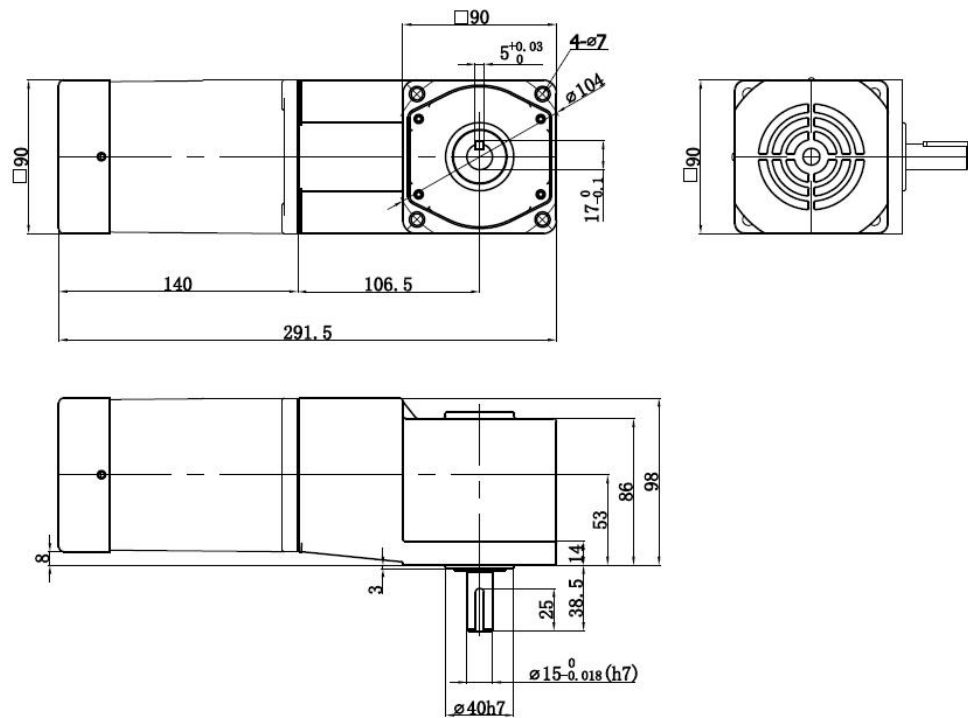
4. Габаритные и присоединительные размеры мотор-редуктора АМРК90Т.



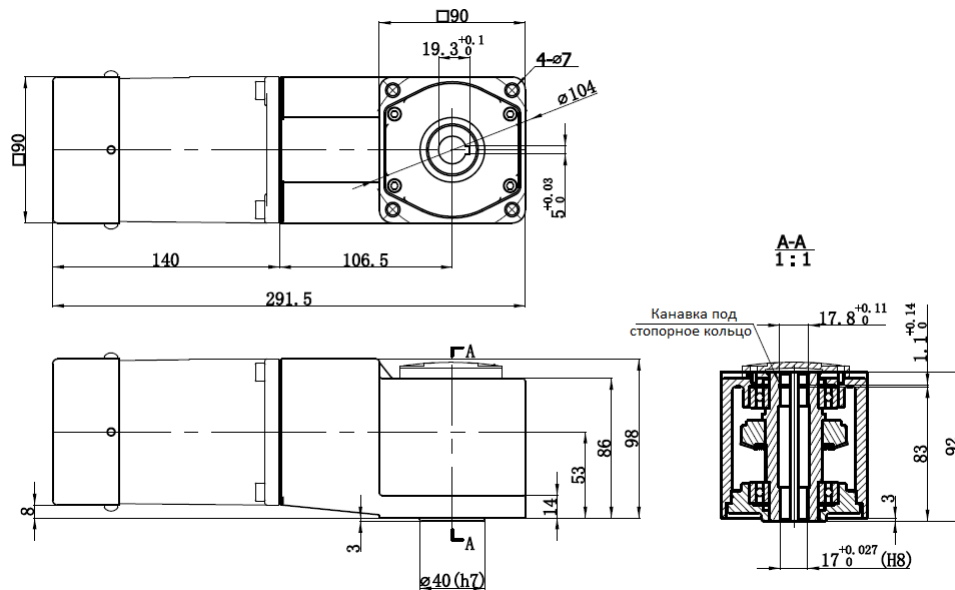
Габаритные и присоединительные размеры АМРК90Т, 60 Вт со стандартным валом.



Габаритные и присоединительные размеры АМРК90Т, 60 Вт с полым валом

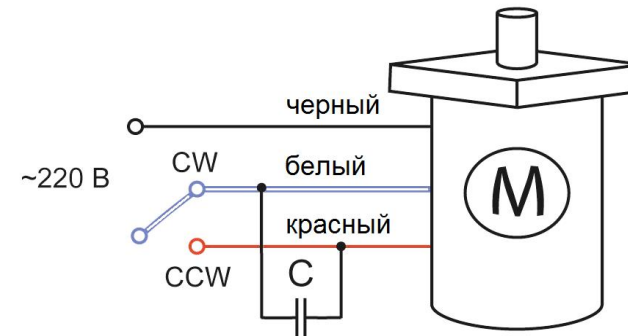


Габаритные и присоединительные размеры AMPK90T, 90 и 120 Вт со стандартным валом.



Габаритные и присоединительные размеры AMPK90T, 90 и 120 Вт с полым валом.

5. Схема подключения двигателя.



6. Условия эксплуатации.

Асинхронные мотор-редукторы AMPK90T предназначены для эксплуатации в режиме работы S1 продолжительный при соблюдении следующих условий:

- внешняя среда - неагрессивная, невзрывоопасная с содержанием непроводящей пыли до 10 мг/м^3 ;
- климатическое исполнение У, категория размещения - 3.1 по ГОСТ 15150-69 при работе на высоте над уровнем моря до 1000 м; температура окружающего воздуха от минус 10°C до плюс 40°C ; влажность окружающей среды 85% при температуре 25°C (без конденсата).
- допускается работа мотор-редукторов на высоте более 1000 м над уровнем моря при соблюдении требований ГОСТ 28173-89.

7. Комплект поставки.

- мотор-редуктор AMPK90T – 1 шт.
- паспорт ЭЛ AMPK90T.001ПС – 1 шт.

8. Гарантийные обязательства.

Гарантируется безотказная работа мотор-редуктора в течение 12 месяцев со дня продажи при соблюдении условий эксплуатации.

Претензии принимаются по адресу: 195197, г. Санкт-Петербург, Полустровский пр., дом 43, литера А, ООО «НПО Электропривод»

тел.: +7-812-703-09-81

e-mail: sale@electroprivod.ru

Серийный номер:

Дата продажи: