



**Электропривод**  
<https://electroprivod.ru/>

## **Мотор-редуктор асинхронный АМРК90В**

**Паспорт**

ЭЛ АМРК90В.001ПС

г. Санкт-Петербург  
2024 г.

## 1. Общие сведения.

Мотор-редукторы асинхронные серии АМРК90В представляют собой электромеханические приводы, состоящие из однофазного асинхронного двигателя и конического редуктора с определенным передаточным отношением. Двигатель мотор-редуктора имеет защиту от перегрева. При достижении температуры фаз двигателя критического значения термopедохранитель разрывает цепь питания, и двигатель выключается. Работа двигателя автоматически возобновляется после снижения его температуры.

Мотор-редукторы предназначены для работы от сети переменного тока с напряжением 230В 50Гц. Различаются показателем выходной мощности, передаточным отношением редуктора. Исполняются со стандартным и полым валом. Пример обозначения при заказе асинхронного мотор-редуктора мощностью 60Вт с реверсивным двигателем, передаточным отношением редуктора 1/120 и полым валом: «Мотор-редуктор АМРК90ВР-П, 60Вт, 1/120».

## 2. Технические характеристики двигателя.

3. Параметр	АМР90ВР				АМР90В			
Выходная мощность, Вт	40	60	90	120	40	60	90	120
Тип двигателя	реверсивный				нереверсивный			
Напряжение питания, В	230				230			
Частота, Гц	50				50			
Номинальный потребляемый ток, А	0.45	0.60	0.81	0.95	0.4	0.55	0.7	0.95
Скорость вращения, об/мин	1500				1500			
Емкость конденсатора при подключении, мкФ	3.0	4.5	6.0	7.0	2.5	4.0	5.0	7.0
Температура срабатывания термозащиты, °С	120				120			
Температура восстановления питания двигателя, °С	80				80			
Режим работы	S3 повторно-кратковременный				S1 продолжительный			

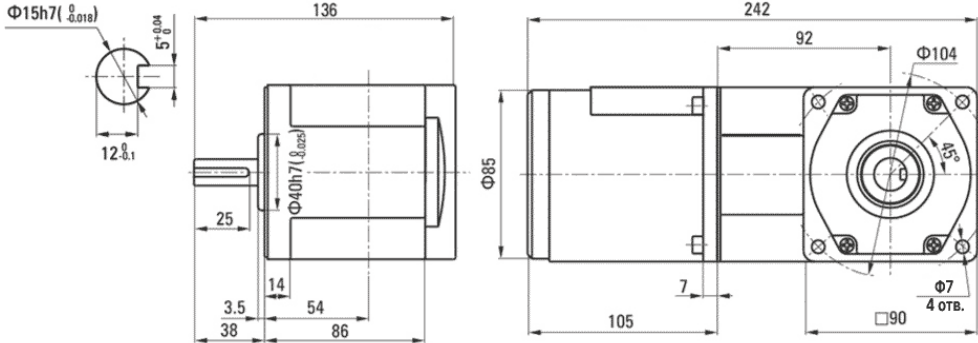
## 4. Спецификация мотор-редукторов АМРК90В.

	Передаточное отношение	3	3,6	5	6	7,5	9	10	12,5	15	18	20	25
	Скорость, об./мин	500	417	300	250	200	166	150	120	100	83	75	60
40Вт	Момент, Н*м	-	-	-	-	1.58	1.89	-	2.63	3.16	3.79	-	5.26
60Вт		-	-	-	-	2.37	2.84	-	3.95	4.73	5.68	-	7.89
90Вт		-	-	-	-	3.55	4.26	-	5.92	7.10	8.52	-	11.8
120Вт		-	-	-	-	4.73	5.68	-	7.89	9.47	11.4	-	15.8

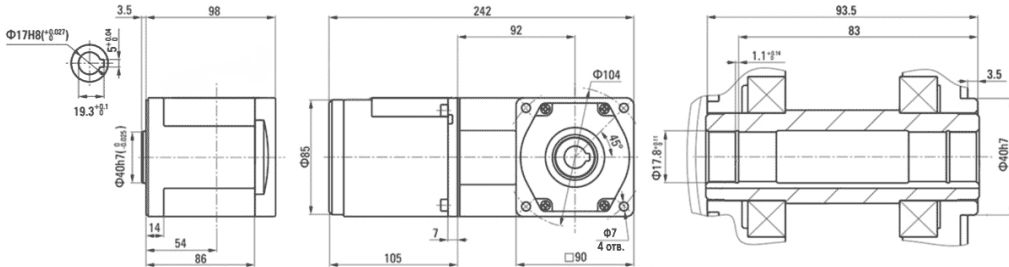
	Передаточное отношение	30	36	40	50	60	75	90	100	120	150	180	200
	Скорость, об./мин	50	41	37	30	25	20	16	15	12.5	10	8.3	7.5
40Вт	Момент, Н*м	6.3	6.80	9.50	11.4	14.2	17.0	18.9	20.0	20.0	20.0	20.0	-
60Вт		9.47	10.2	-	14.2	17.0	20	20	20	20	20	20	-
90Вт		14.2	15.3	-	20	20	20	20	20	20	20	20	-
120		18.9	20.0	20	20	20	20	20	20	20	20	20	-

## 5. Габаритные и присоединительные размеры.

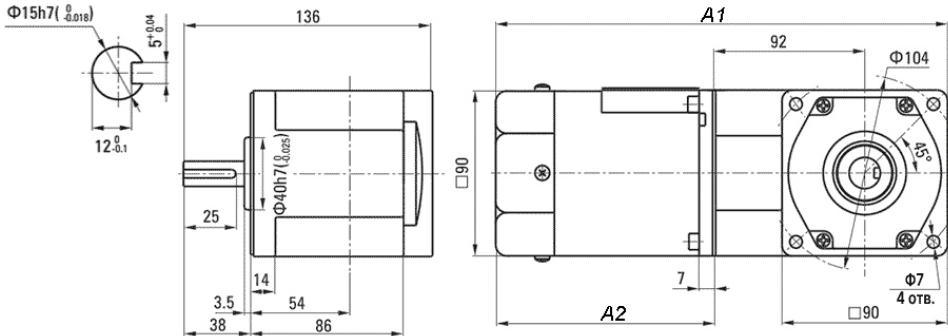
Габаритные и присоединительные размеры асинхронного углового мотор-редуктора мощностью 40 Вт



Габаритные и присоединительные размеры асинхронного углового мотор-редуктора мощностью 40 Вт с полым валом



### Габаритные и присоединительные размеры мотор-редукторов мощностью 60, 90 и 120 Вт



Мощность	Длина А1, мм	Длина А2, мм	Длина L1, мм	Длина L2, мм
60	242	126	263	126
90	278	141	278	141
120	278	141	278	141

The image contains two wiring diagrams for a three-phase motor. Both diagrams show a motor with a terminal block on top and a ground connection (PE) on the side. The motor is labeled 'Мотор' (Motor). The left diagram shows a clockwise (CW) rotation, indicated by a curved arrow above the motor. The right diagram shows a counter-clockwise (CCW) rotation, indicated by a curved arrow above the motor. In both diagrams, the blue wire is connected to the L terminal, the white wire is connected to the N terminal, and the red wire is connected to the PE terminal. The ground connection (PE) is also shown on the side of the motor.

При эксплуатации мотор-редукторов должны соблюдаться следующие условия:

- внешняя среда - неагрессивная, невзрывоопасная с содержанием непроводящей пыли до 10 мг/м<sup>3</sup>;
- климатическое исполнение У, категория размещения - 3.1 по ГОСТ 15150-69 при работе на высоте над уровнем моря до 1000 м; температура окружающего воздуха от минус 10°C до плюс 40°C; влажность окружающей среды 85% при температуре 25°C (без конденсата).
- допускается работа мотор-редукторов на высоте не более 1000 м над уровнем моря при соблюдении требований ГОСТ 28173-89.

- Асинхронный мотор-редуктор– 1 шт.
- Паспорт ЭЛ АМРК90В.001ПС – 1 шт.

Гарантируется безотказная работа мотор-редуктора в течение 12 месяцев со дня продажи при соблюдении условий эксплуатации. Изготовитель оставляет за собой право на внесение изменений в конструкцию, комплектацию или технологию изготовления изделия без их отражения в настоящем паспорте и без уведомления потребителей.

195197, г. Санкт-Петербург, Полжостровский пр., дом 43, литера А, ООО  
«НПО Электропривод»  
тел.: +7-812-703-09-81  
e-mail: sale@electroprivod.ru

Дата продажи:

Редакция от 09.10.2024