

6. Условия эксплуатации.

Асинхронные мотор-редукторы АМРК80Т предназначены для эксплуатации в режиме работы S1 продолжительный при соблюдении следующих условий:

- внешняя среда - неагрессивная, невзрывоопасная с содержанием непроводящей пыли до 10 мг/м^3 ;
- климатическое исполнение У, категория размещения - 3.1 по ГОСТ 15150-69 при работе на высоте над уровнем моря до 1000 м; температура окружающего воздуха от минус 10°C до плюс 40°C ; влажность окружающей среды 85% при температуре 25°C (без конденсата).
- допускается работа мотор-редукторов на высоте более 1000 м над уровнем моря при соблюдении требований ГОСТ 28173-89.

7. Комплект поставки.

- мотор-редуктор АМРК80Т – 1 шт.
- паспорт ЭЛ АМРК80Т.001ПС – 1 шт.

8. Гарантийные обязательства.

Гарантируется безотказная работа мотор-редуктора в течение 12 месяцев со дня продажи при соблюдении условий эксплуатации.

Претензии принимаются по адресу: 195197, г. Санкт-Петербург, Полюстровский пр., дом 43, литер А, ООО «НПО Электропривод»

тел.: +7-812-703-09-81

e-mail: sale@electroprivod.ru

Серийный номер:

Дата продажи:

Редакция от 04.08.2022



Электропривод

Мотор-редуктор асинхронный АМРК80Т

Паспорт

ЭЛ АМРК80Т.001ПС

1. Общие сведения.

Мотор-редукторы асинхронные серии АМРК80Т представляют собой электромеханические приводы, состоящие из однофазного асинхронного двигателя и конического редуктора с определенным передаточным отношением. Двигатель мотор-редуктора имеет защиту от перегрева. При достижении температуры фаз двигателя критического значения термозащитный разрыв цепи питания, и двигатель выключается. Работа двигателя автоматически возобновляется после снижения его температуры.

Мотор-редукторы серии АМРК80Т предназначены для работы от сети переменного тока с напряжением 220В 50Гц. Выпускаются с редукторами, различающимися передаточным отношением и типом выходного вала (полый/цилиндрический).

Пример обозначения при заказе мотор-редуктора серии АМРК80Т с передаточным отношением редуктора 1/120 и полым валом: «Мотор-редуктор АМРК80Т-П 1/120», где «АМРК-80Т» – серия мотор-редуктора, «П» – полый выходной вал, «1/120» – передаточное отношение конического редуктора.

Асинхронные мотор-редукторы серии АМРК80Т являются изделиями общепромышленного применения и используются как отдельно, так и в качестве комплектующих изделий в составе различных машин.

2. Технические характеристики двигателя.

Параметр	Значение параметра
Тип двигателя	асинхронный однофазный
Напряжение питания, В	220
Частота, Гц	50
Номинальный потребляемый ток, А	0,25
Выходная мощность, Вт	25
Скорость вращения, об/мин	1300
Емкость конденсатора при подключении, мкФ	2
Температура срабатывания термозащиты, °С	120
Температура восстановления питания двигателя, °С	80
Режим работы	S1 продолжительный *

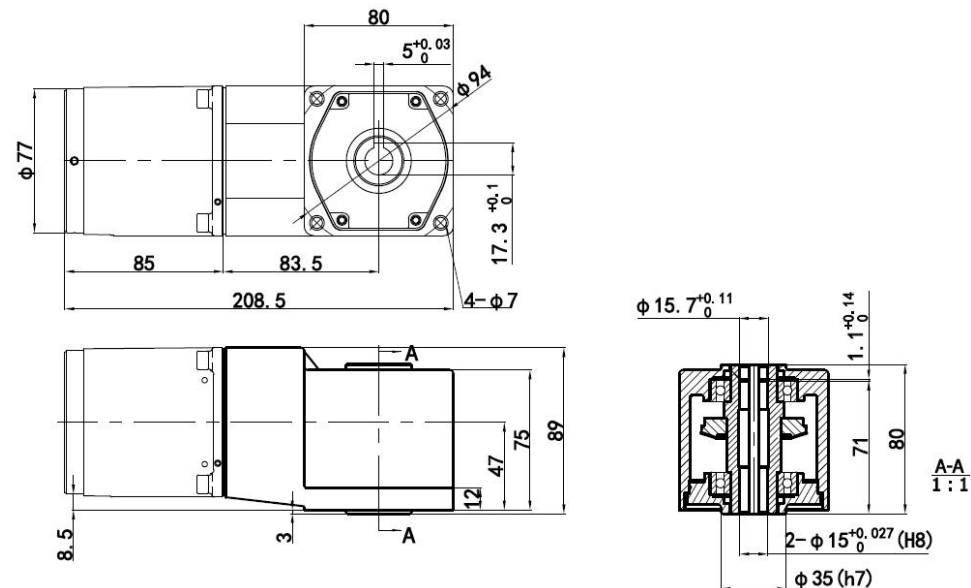
* В диапазоне регулирования скорости 400-1300 об/мин.

3. Спецификация мотор-редукторов АМРК80Т.

Передаточное отношение	3	3,6	5	6	7,5	10	12,5	15	18	20	25	30
Скорость, об./мин	433	361	260	217	173	130	104	87	72	65	52	43
Момент, Н*м	0,5	0,6	0,8	1	1,2	1,7	2	2,3	2,8	3,1	3,9	4,7

Передаточное отношение	36	40	50	60	75	90	100	120	150	180	200	
Скорость, об./мин	36	33	26	22	17	14	13	11	9	7	7	
Момент, Н*м	5,6	6,2	6,9	8	8	8	8	8	8	8	8	

4. Габаритные и присоединительные размеры мотор-редуктора АМРК80Т с полым валом.



Мотор-редуктор АМРК80Т с полым валом

5. Схема подключения двигателя.

