

6. Условия эксплуатации.

Асинхронные мотор-редукторы предназначены для эксплуатации в режиме работы S1 - продолжительный при соблюдении следующих условий:

- внешняя среда - неагрессивная, невзрывоопасная с содержанием непроводящей пыли до 10 мг/м³;
- климатическое исполнение У, категория размещения - 3.1 по ГОСТ 15150-69 при работе на высоте над уровнем моря до 1000 м; температура окружающего воздуха от минус 10°C до плюс 40°C; влажность окружающей среды 85% при температуре 25°C (без конденсата).
- допускается работа мотор-редукторов на высоте не более 1000 м над уровнем моря при соблюдении требований ГОСТ 28173-89.

7. Комплект поставки.

- асинхронный мотор-редуктор – 1 шт.
- паспорт ЭЛ АМРК104В.001ПС – 1 шт.

8. Гарантийные обязательства.

Гарантируется безотказная работа мотор-редуктора в течение 12 месяцев со дня продажи при соблюдении условий эксплуатации. Изготовитель оставляет за собой право на внесение изменений в конструкцию, комплектацию или технологию изготовления изделия без их отражения в настоящем паспорте и без уведомления потребителей.

Претензии принимаются по адресу: 195197, г. Санкт-Петербург, Полюстровский пр., дом 43, литера А, ООО «НПО Электропривод»

тел.: +7-812-703-09-81

e-mail: sale@electroprivod.ru

Серийный номер:

Дата продажи:

Редакция от 09.10.2024



Электропривод
<https://electroprivod.ru/>

Мотор-редуктор асинхронный АМРК104В

Паспорт

ЭЛ АМРК104В.001ПС

1. Общие сведения.

Мотор-редукторы асинхронные серии АМРК104В представляют собой электромеханические приводы, состоящие из однофазного асинхронного двигателя и конического редуктора с определенным передаточным отношением. Двигатель мотор-редуктора имеет защиту от перегрева. При достижении температуры фаз двигателя критического значения термозащита размыкает цепь питания, и двигатель выключается. Работа двигателя автоматически возобновляется после снижения его температуры.

Мотор-редукторы серии АМРК104В предназначены для работы от сети переменного тока с напряжением 230В 50Гц. Различаются показателем выходной мощности, передаточным отношением редуктора. Исполняются со стандартным и полым валом. Пример обозначения при заказе асинхронного мотор-редуктора мощностью 140Вт с передаточным отношением редуктора 1/120 и полым валом: «Мотор-редуктор АМРК104В-П, 160Вт, 1/120», где «АМРК104В» - серия мотор-редуктора, «П» - полый выходной вал, «140Вт» - мощность двигателя, «1/120» - передаточное число конического редуктора.

Асинхронные мотор-редукторы серии АМРК104В являются изделиями общепромышленного применения и используются как отдельно, так и в качестве комплектующих изделий в составе различных машин.

2. Технические характеристики двигателя.

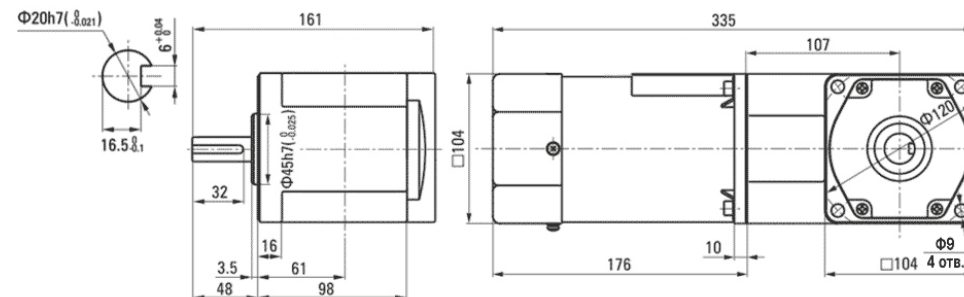
Параметр	Значение параметра		
Выходная мощность, Вт	120	140	200
Тип двигателя	неревверсивный		
Напряжение питания, В	230		
Частота, Гц	50		
Номинальный потребляемый ток, А	0.95	1.15	1.4
Скорость вращения, об/мин	1500		
Емкость конденсатора при подключении, мкФ	8.0	10.0	10.0
Температура срабатывания термозащиты, °С	120		
Температура восстановления питания двигателя, °С	80		
Режим работы	S1 продолжительный *		

3. Спецификация мотор-редукторов АМРК104В.

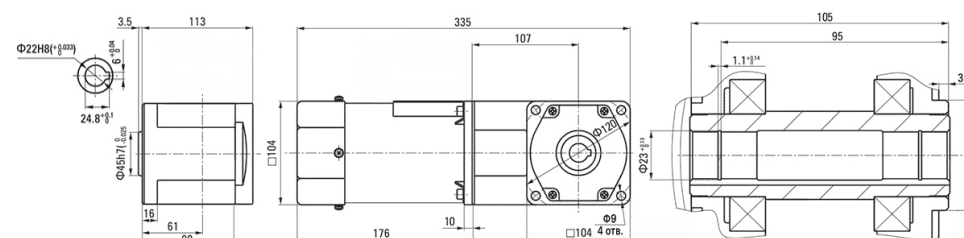
	Передаточное отношение	7,5	9	12,5	15	18	25	30	36
	Скорость, об./мин	200	166	120	100	83	60	50	41
120Вт	Момент, Н*м	4.73	5.68	7.89	9.47	11.4	15.8	18.9	22.7
140Вт		4.97	6.63	9.21	11.0	13.3	18.4	22.1	26.5
200Вт		9.28	11.1	13.9	16.7	20.1	25.2	30.3	36.3

	Передаточное отношение	50	60	75	90	100	120	150	180
	Скорость, об./мин	30	25	20	16	15	12	10	8
120Вт	Момент, Н*м	28.4	34.1	42.6	51.1	56.8	60.0	60.0	60.0
140Вт		33.1	39.8	49.7	59.6	60.0	60.0	60.0	60.0
200Вт		60.0	60.0	60.0	60.0	60.0	60.0	60.0	60.0

4. Габаритные и присоединительные размеры мотор-редуктора АМРК104В.



Габаритные и присоединительные размеры АМРК104В со стандартным валом.



Габаритные и присоединительные размеры АМРК104В с полым валом

5. Схема подключения двигателя.

