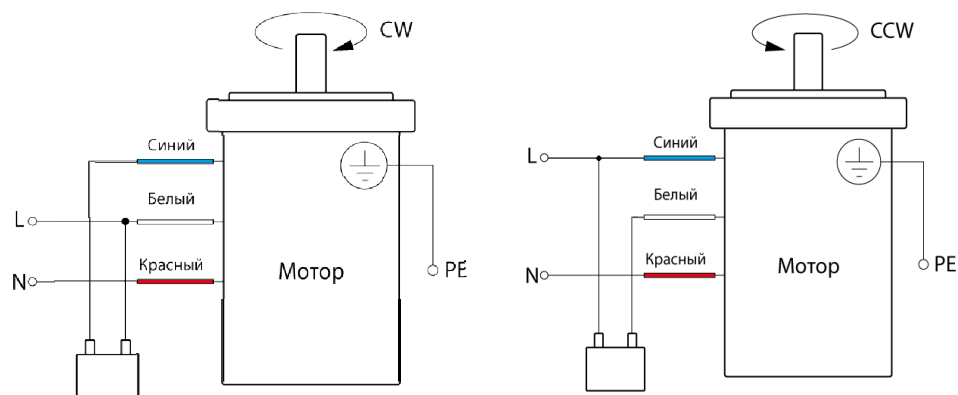


5. Схема подключения двигателя.



6. Условия эксплуатации.

При эксплуатации мотор-редукторов должны соблюдаться следующие условия:

- внешняя среда - неагрессивная, невзрывоопасная с содержанием непроводящей пыли до 10 мг/м^3 ;
- климатическое исполнение У, категория размещения - 3.1 по ГОСТ 15150-69 при работе на высоте над уровнем моря до 1000 м; температура окружающего воздуха от минус 10°C до плюс 40°C ; влажность окружающей среды 85% при температуре 25°C (без конденсата).
- допускается работа мотор-редукторов на высоте не более 1000 м над уровнем моря при соблюдении требований ГОСТ 28173-89.

7. Комплект поставки.

- Асинхронный мотор-редуктор – 1 шт.
- Паспорт ЭЛ АМР90В.001ПС – 1 шт.

8. Гарантийные обязательства.

Гарантируется безотказная работа мотор-редуктора в течение 12 месяцев со дня продажи при соблюдении условий эксплуатации. Изготовитель оставляет за собой право на внесение изменений в конструкцию, комплектацию или технологию изготовления изделия без их отражения в настоящем паспорте и без уведомления потребителей.

Претензии принимаются по адресу: 195197, г. Санкт-Петербург, Полюстровский пр., дом 43, литера А, ООО «НПО Электропривод»

тел.: +7-812-703-09-81

e-mail: sale@electroprivod.ru

Серийный номер:

Дата продажи:

Редакция от 09.10.2024



Электропривод
<https://electroprivod.ru/>

Мотор-редуктор асинхронный АМР90В

Паспорт

ЭЛ АМР90В.001ПС

1. Общие сведения.

Мотор-редукторы асинхронные серии AMP90В представляют собой электромеханические приводы, состоящие из однофазного асинхронного двигателя и цилиндрического редуктора с определенным передаточным отношением. Двигатель мотор-редуктора имеет защиту от перегрева. При достижении температуры фаз двигателя критического значения термopедохранитель разрывает цепь питания, и двигатель выключается. Работа двигателя автоматически возобновляется после снижения его температуры.

Мотор-редукторы серии AMP90В предназначены для работы от сети переменного тока с напряжением 230В 50Гц. Различаются показателем выходной мощности и передаточным отношением редуктора. Пример обозначения при заказе асинхронного мотор-редуктора мощностью 90Вт с реверсивным двигателем и передаточным отношением редуктора 1/120: «Мотор-редуктор AMP90BP, 90Вт, 1/120».

Асинхронные мотор-редукторы серии AMP90В являются изделиями общепромышленного применения и используются как отдельно, так и в качестве комплектующих изделий в составе различных машин.

2. Технические характеристики двигателя.

Параметр	AMP90BP				AMP90B			
Выходная мощность, Вт	40	60	90	120	40	60	90	120
Тип двигателя	реверсивный				нереверсивный			
Напряжение питания, В	230				230			
Частота, Гц	50				50			
Номинальный потребляемый ток, А	0.45	0.60	0.81	0.95	0.4	0.55	0.7	0.95
Скорость вращения, об/мин	1500				1500			
Емкость конденсатора при подключении, мкФ	3.0	4.5	6.0	7.0	2.5	4.0	5.0	7.0
Температура срабатывания термозащиты, °C	120				120			
Температура восстановления питания двигателя, °C	80				80			
Режим работы	S3 повторно-кратковременный				S1 продолжительный			

3. Спецификация мотор-редукторов AMP90BP и AMP90B.

	Передаточное отношение	3	3,6	5	6	7,5	10	9	12,5	15	18	20	25
	Скорость, об./мин	500	417	300	250	200	166	150	120	100	83	75	60
40Вт	Момент, Н*м	0.77	0.92	1.30	1.50	1.90	2.30	2.38	3.20	3.80	4.60	4.88	5.70
60Вт		1.10	1.40	1.90	2.30	2.90	3.40	3.61	4.80	5.70	6.80	7.12	8.60
90Вт		1.10	2.00	2.80	3.40	4.30	5.10	5.31	6.40	7.70	9.20	9.55	11.6
120Вт		2.30	2.70	3.80	4.50	5.60	6.80	7.01	8.50	10.2	12.2	12.5	15.3

Передаточное отношение	30	36	40	50	60	75	90	100	120	150	180	200
Скорость, об./мин	50	41	37	30	25	20	16	15	12.5	10	8.3	7.5
40Вт	Момент, Н*м	6.90	8.30	8.57	10.0	10.0	10.0	10.0	10.0	10.0	10.0	10.0
60Вт		10.0	10.3	11.6	12.4	15.5	18.6	20	20	20	20	20
90Вт		13.6	16.6	18.1	20	20	20	20	20	20	20	20
120Вт		18.4	20	20	20	20	20	20	20	20	20	20

4. Габаритные и присоединительные размеры мотор-редуктора AMP90BP и AMP90B.

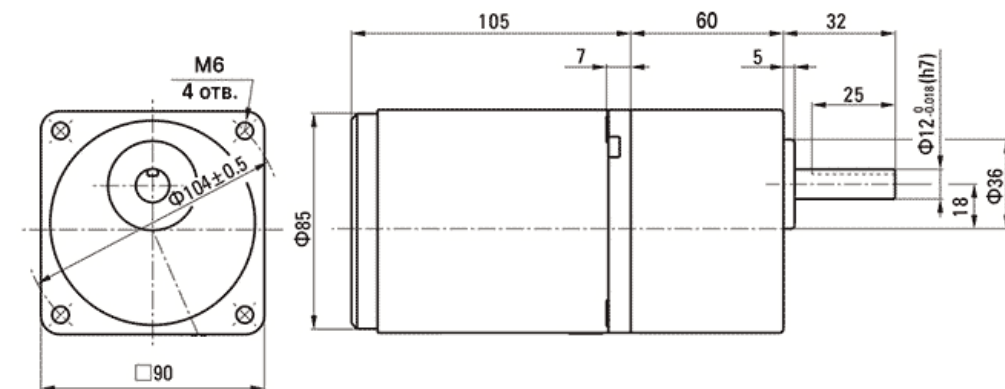


Рис.1. Габаритные размеры мотор-редукторов AMP90BP и AMP90B мощностью 40Вт

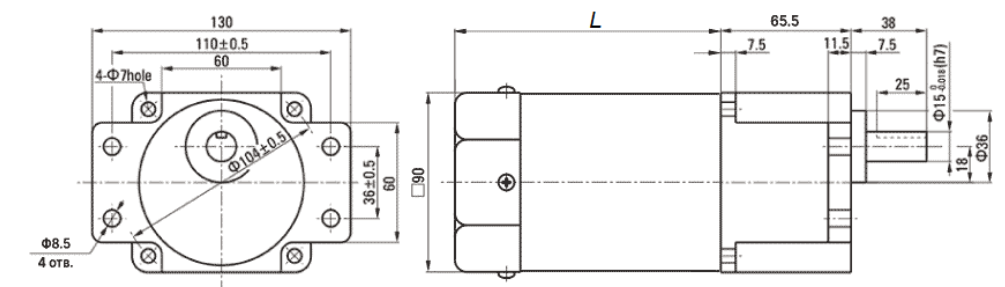


Рис.2. Габаритные размеры мотор-редуктора AMP90BP и AMP90B мощностью 60, 90 и 120 Вт

Мощность, Вт	Длина L, мм
60	126
90	141
120	141