

7. Комплект поставки.

- Асинхронный мотор-редуктор – 1 шт.
- Паспорт ЭЛ АМР70В.001ПС – 1 шт.

8. Гарантийные обязательства.

Гарантируется безотказная работа мотор-редуктора в течение 12 месяцев со дня продажи при соблюдении условий эксплуатации. Изготовитель оставляет за собой право на внесение изменений в конструкцию, комплектацию или технологию изготовления изделия без их отражения в настоящем паспорте и без уведомления потребителей.

Претензии принимаются по адресу: 195197, г. Санкт-Петербург, Полкостровский пр., дом 43, литера А, ООО «НПО Электропривод»

тел.: +7-812-703-09-81

e-mail: sale@electroprivod.ru

Серийный номер:

Дата продажи:

Редакция от 09.10.2024



Электропривод
<https://electroprivod.ru/>

Мотор-редуктор асинхронный АМР70В

Паспорт

ЭЛ АМР70В.001ПС

1. Общие сведения.

Мотор-редукторы асинхронные серии AMP70В представляют собой электромеханические приводы, состоящие из однофазного асинхронного двигателя и цилиндрического редуктора с определенным передаточным отношением. Двигатель мотор-редуктора имеет защиту от перегрева. При достижении температуры фаз двигателя критического значения термозащитный размыкает цепь питания, и двигатель выключается. Работа двигателя автоматически возобновляется после снижения его температуры.

Мотор-редукторы серии AMP70В предназначены для работы от сети переменного тока с напряжением 230В 50Гц. Выпускаются с редукторами, различающимися передаточным отношением. Пример обозначения при заказе асинхронного мотор-редуктора с реверсивным двигателем и передаточным отношением редуктора 1/120: «Мотор-редуктор AMP70BP 1/120».

Асинхронные мотор-редукторы серии AMP70В являются изделиями общепромышленного применения и используются как отдельно, так и в качестве комплектующих изделий в составе различных машин.

2. Технические характеристики двигателя.

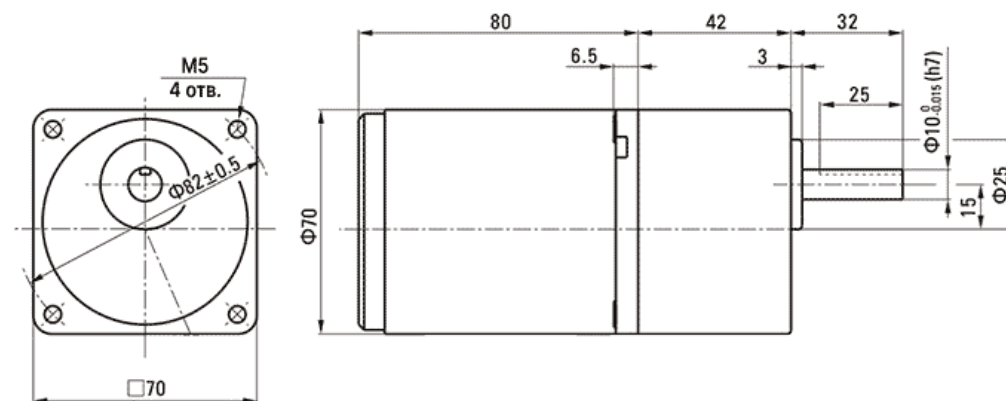
Параметр	AMP70BP	AMP70B
Тип двигателя	реверсивный	нереверсивный
Напряжение питания, В	230	230
Частота, Гц	50	50
Номинальный потребляемый ток, А	0,23	0,2
Выходная мощность, Вт	15	15
Скорость вращения, об/мин	1500	1500
Емкость конденсатора при подключении, мкФ	1,5	1,2
Температура срабатывания термозащиты, °С	120	120
Температура восстановления питания двигателя, °С	80	80
Режим работы	S3 повторно-кратковременный	S1 - продолжительный

3. Спецификация мотор-редукторов AMP70BP и AMP70B.

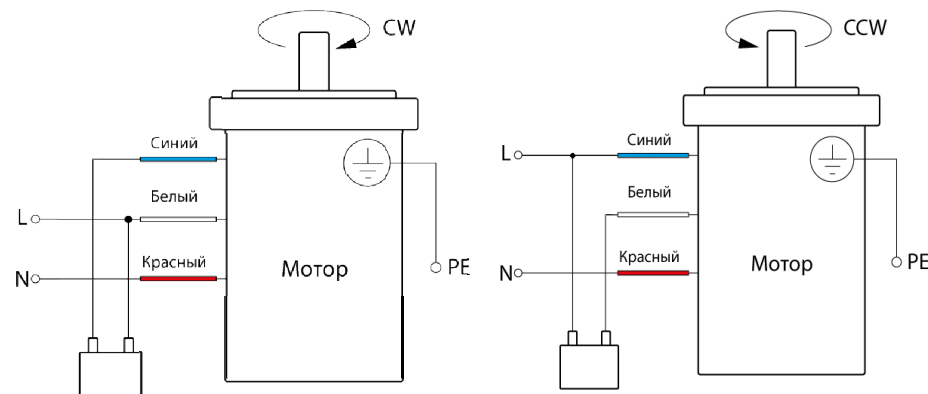
Передаточное отношение	3	3,6	5	6	7,5	9	10	12,5	15	18	20	25
Скорость, об./мин	500	417	300	250	200	166	150	120	100	83	75	60
Момент, Н*м	0.30	0.36	0.51	0.61	0.76	0.91	0.97	1.30	1.50	1.80	1.94	2.30

Передаточное отношение	30	36	40	50	60	75	90	100	120	150	180	200
Скорость, об./мин	50	41	37	30	25	20	16	15	12.5	10	8.3	7.5
Момент, Н*м	2.70	3.30	3.48	4.10	5.00	5.00	5.00	5.00	5.00	5.00	5.00	5.00

4. Габаритные и присоединительные размеры мотор-редуктора AMP70BP и AMP70B.



5. Схема подключения двигателя.



6. Условия эксплуатации.

При эксплуатации мотор-редукторов должны соблюдаться следующие условия:

- внешняя среда - неагрессивная, невзрывоопасная с содержанием непроводящей пыли до 10 мг/м^3 ;
- климатическое исполнение У, категория размещения - 3.1 по ГОСТ 15150-69 при работе на высоте над уровнем моря до 1000 м; температура окружающего воздуха от минус 10°C до плюс 40°C ; влажность окружающей среды 85% при температуре 25°C (без конденсата).
- допускается работа мотор-редукторов на высоте не более 1000 м над уровнем моря при соблюдении требований ГОСТ 28173-89.