



Шаговые двигатели

Шаговые двигатели серии AD-200 с максимальным током фазы 2,8А и максимальным крутящим моментом 31 кг*см используются в упаковочном оборудовании, робототехнике, рекламном оборудовании, в приборостроении, устанавливаются в станках с ЧПУ и пр. устройствах, приборах, аппаратах и механизмах, в которых на электропривод возлагается задача быстрого и точного позиционирования.

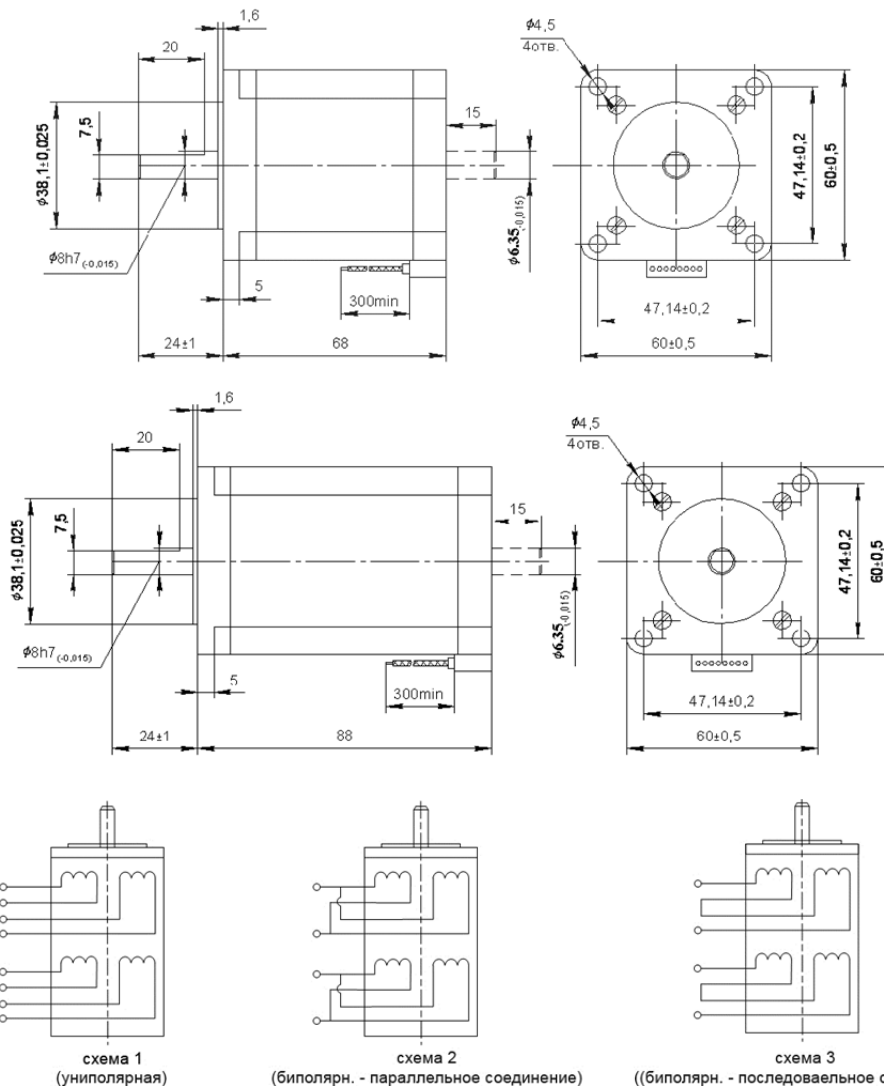
Основной угловой шаг – 1,8°.

Двигатели серии AD-200 успешно заменяют аналогичные двигатели ДШИ-200. Наиболее подходящие блоки управления SMSD-4,2, SMSD-3,0 и SMD-42.



Модель		Схема включения	Ток фазы	Сопротивление фазы	Индуктивность	Крутящий момент ¹	Момент инерции ротора	Вес	Длина
Вал в 1 сторону	Вал в 2 стороны		А	Ом	мГн	кг*см	г*см ²	кг	мм
AD-200-21	AD-200-22	1	2	2,4	4,6	15	570	1,2	67
		2	2,8	1,2	4,6	21			
		3	1,4	4,8	18,4	21			
AD-200-31	AD-200-32	1	2	3	6,8	22	840	1,4	88
		2	2,8	1,5	6,8	31			
		3	1,4	6	27,2	3			

¹ Максимальный квазистатический синхронизирующий момент.



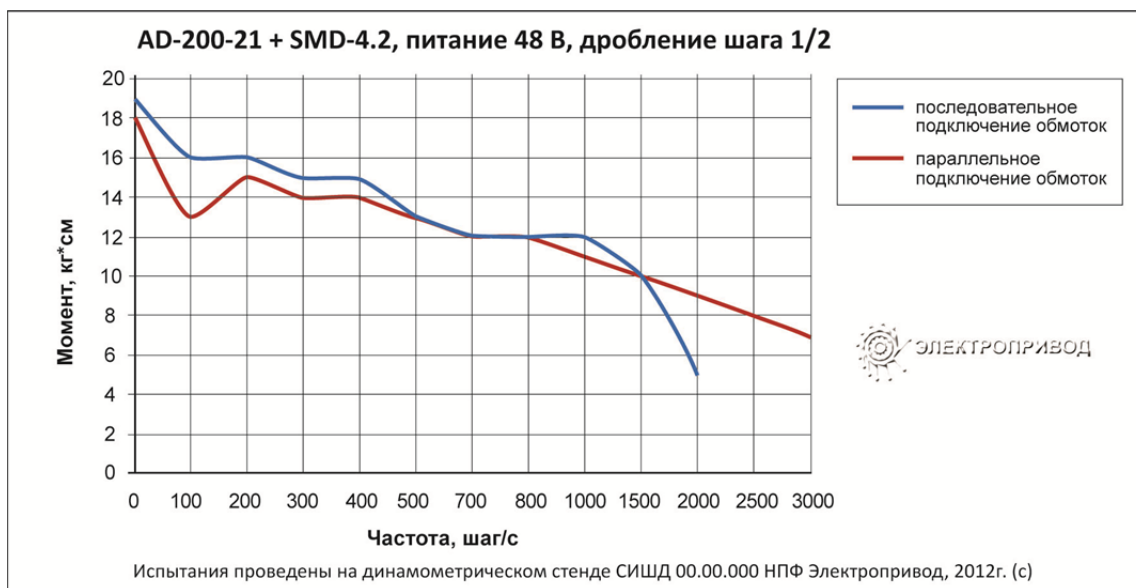
Шаговый двигатель AD-200-21

Ток фазы 2,8 А

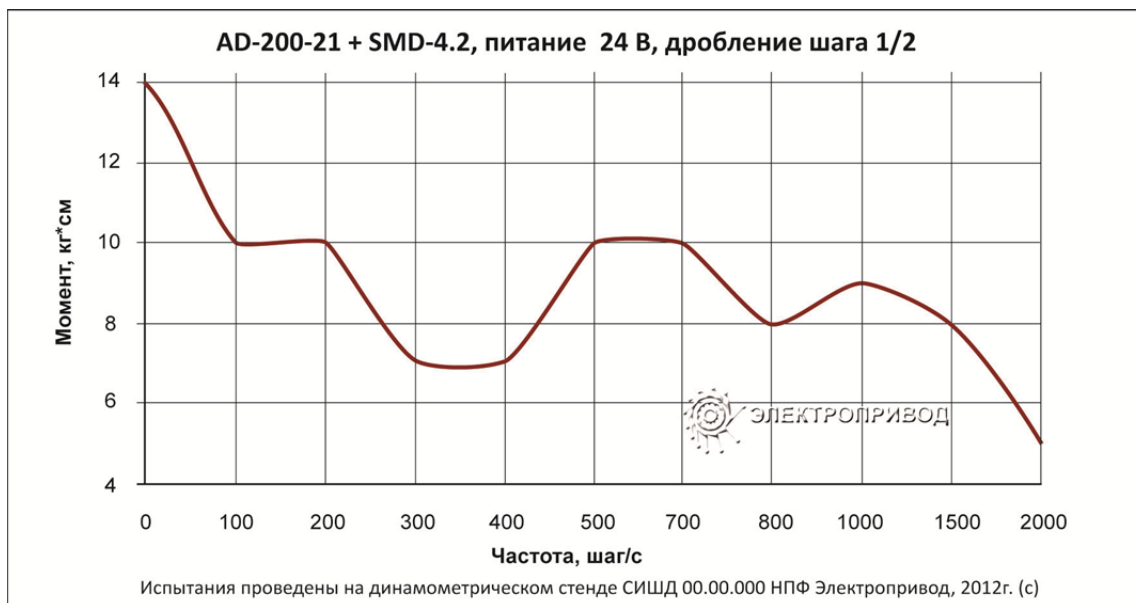
Максимальный постоянный ток потребления от источника питания 1,5 А

Блок управления SMD-4.2

- дробление 1/2, источник питания 48 В, 100 Вт



- дробление 1/2, источник питания 24 В, 100 Вт



- дробление 1/16, источник питания 48 В, 100 Вт



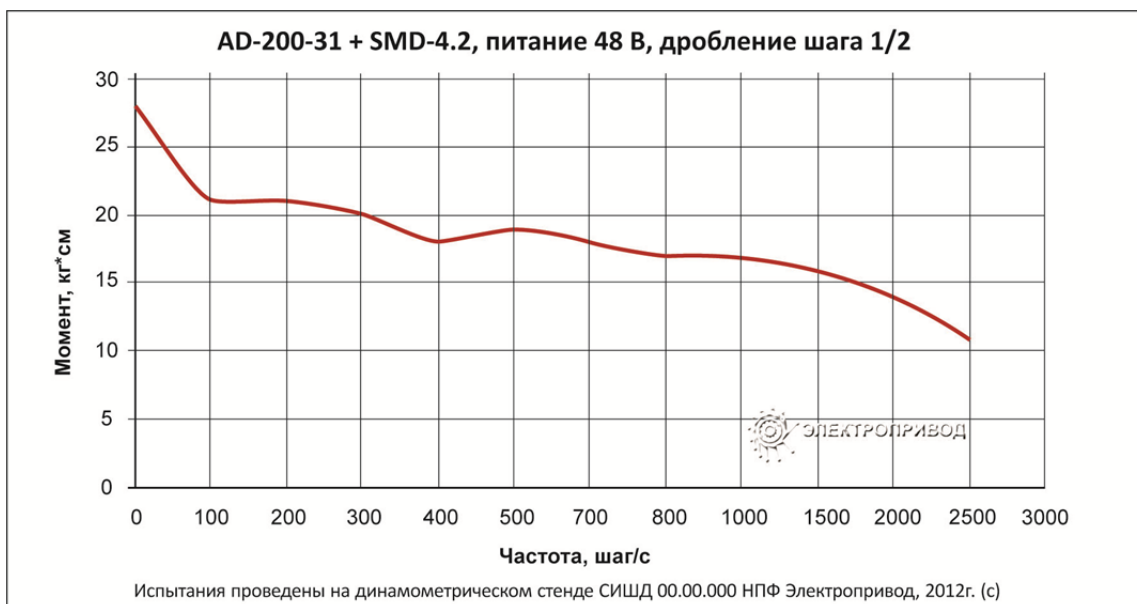
Шаговый двигатель AD-200-31

Ток фазы 2,8 А

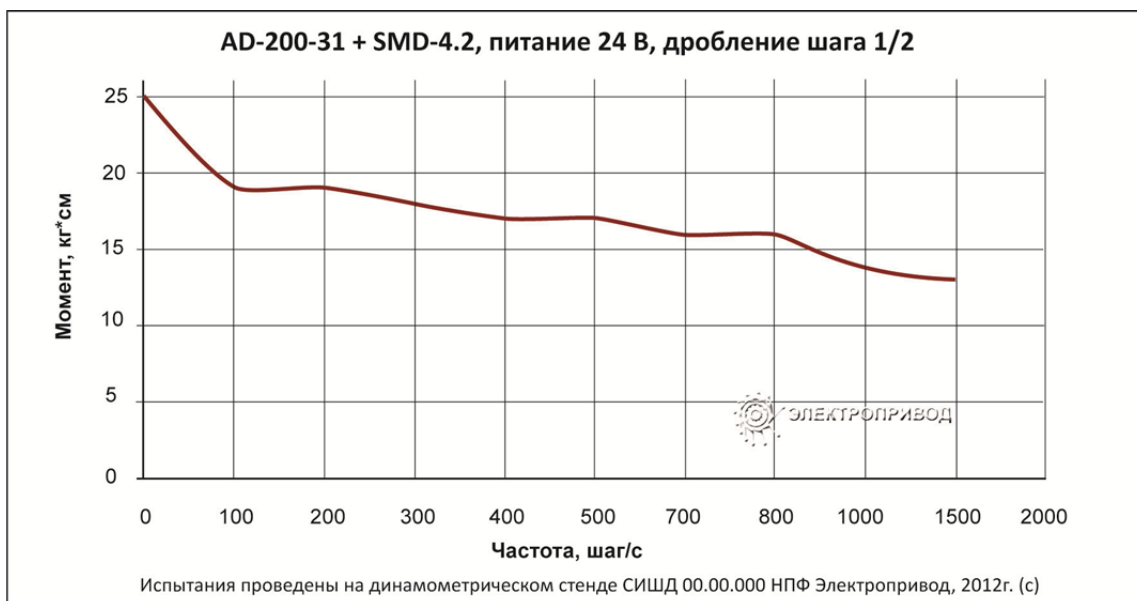
Максимальный постоянный ток потребления от источника питания 1,8 А

Блок управления SMD-4.2

- дробление 1/2, источник питания 48 В, 100 Вт



- дробление 1/2, источник питания 24 В, 100 Вт



- дробление 1/16, источник питания 48 В, 100 Вт

