



## Малогабаритная разрезная муфта

Разрезная муфта изготовлена из высокопрочного сплава алюминия или из нержавеющей стали. Обладает высокой жёсткостью на кручение.

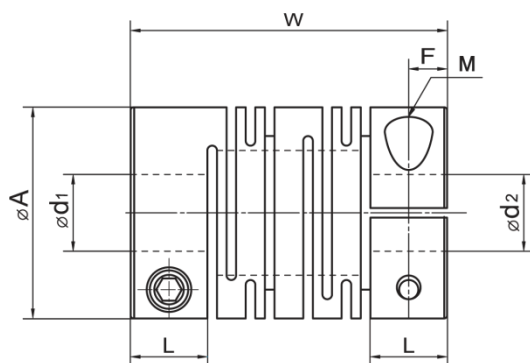
Используется в прецизионных следящих сервоприводах, шаговых приводах и для присоединения оптических датчиков.



### Характеристики

- Безлюфтовая муфта.
- Компенсирует перекося и осевой люфт.
- Благодаря малому моменту инерции муфта может использоваться на высоких оборотах.
- Долговечна, устойчива к маслу и химическим реагентам.

### Габаритные и присоединительные размеры



Наименование	A	L	W	F	M	Номинальный крутящий момент (Н*м)	Макс. крутящий момент (Н*м)	Макс. скорость вращения (об./мин)	Момент инерции (кг*м <sup>2</sup> )	Жесткость на скручивание (Н*м/рад)	Допустимое смещение осей (мм)	Перекося (°)	Масса (г)
	мм												
SRB-12C	12,7	5	19	2,5	2	0,2	0,4	12000	8,8x10 <sup>-8</sup>	36	0,1	2,5	3,8
SRB-16C	16	6,1	21,5	3	2,6	0,4	0,8	10000	3,1x10 <sup>-7</sup>	65	0,15	2,5	8,5
SRB-22C	22,2	7,2	26,5	3,6	3	1,0	2,0	7000	1,4x10 <sup>-6</sup>	170	0,15	2,5	19
SRB-26C	26,2	7,4	31,4	3,7	3	1,5	3,0	6000	3,4x10 <sup>-6</sup>	240	0,2	2,5	33
SRBA-32C	31,8	9,4	39	4,7	4	2,6	5,2	5000	1,0x10 <sup>-6</sup>	400	0,2	2,5	60
SRBS-22C	22,2	7,2	26,5	3,6	3	1,6	3,2	7000	3,0x10 <sup>-6</sup>	290	0,15	2,5	43

Наименование	Внутренний диаметр (мм)																			
	3	4	5	6	6,35	8	9,525	10	11	12	14	15	16	18	19	20	22	24	25	
SRB-12C	•	•	•																	
SRB-16C	•	•	•	•						z										
SRB-22C			•	•	•	•	•	•												
SRB-26C			•	•	•	•	•	•	•	•										
SRBA-32C						•	•	•	•	•	•									
SRBS-22C			•	•	•	•	•	•												